

VILLE DE LÉVIS

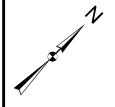
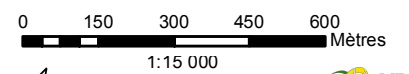
SAINT-LAMBERT-DE-LAUZON

VILLE DE LÉVIS



**MUNICIPALITÉ DE SAINT-LAMBERT-DE-LAUZON**  
**SECTEUR DE LA RUE DES ÉRABLES NORD**

- Couverture forestière
- Réseau routier
- Hydrographie
- Limite municipale
- Limite de la MRC



Service d'aménagement du territoire et du développement

Source: Commission de la toponymie, juillet 2015  
 Mise à jour: 21 août 2015

Vers Québec

Vers Saint-Georges

171

175

CHEMIN BELVÈZE

RUE BELLEVUE

RUE SAINT-AIMÉ

RUE DE LA SAPINIÈRE  
RUE DES CYPRES

Ruisseau Vallée

Ruisseau du Trécaré

Branche du Sud

Ruisseau Nadeau

Ruisseau Nadeau

Ruisseau Nadeau

RUE BELLEVUE

Rivière Chaudière

RUE DES ÉRABLES

RUE DU MUSQUET  
PLACE DES ORCHIDÉES  
PLACE DES JACINTHES  
RUE DES LILAS

RUE DES ÉPINES  
RUE DES SAULES  
RUE DES PÊCHES

RUE HÉBERT

RUE DES PINS

RUE DU LAC

RUE DES ÎLES

RUE DE LA PHARISE  
RUE DE LABOUE  
RUE DU CAP

RUE DE L'ANSE

RUE DES ÎLES

RUE DES ÉRABLES

RUE DES CÉRISIERS

RUE BOUFFARD

RUE DU REPOS

AUTOROUTE ROBERT-COCHÉ

CHEMIN BELLAIR

CHEMIN BEAUSÉJOUR